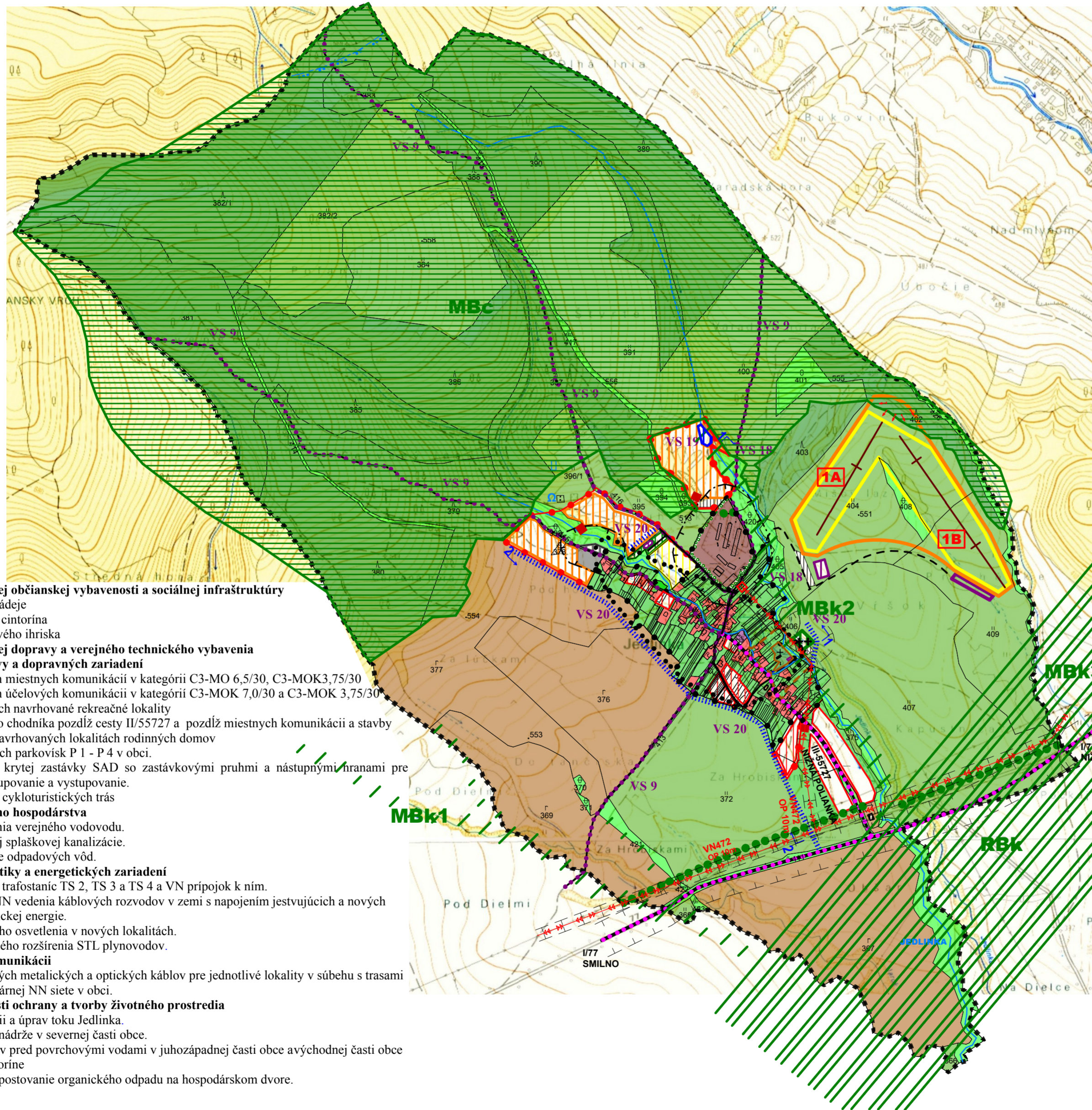
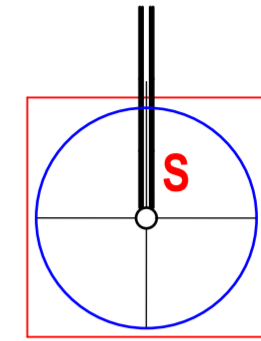


JEDLINKA

ÚZEMNÝ PLÁN OBCE

M = 1 : 10 000



- VS 1** Stavby verejnej občianskej vybavenosti a sociálnej infraštruktúry
- VS 2** Stavba domu nádeje
- VS 3** Stavba nového cintorína
- VS 4** Stavba futbalového ihriska
- VS 5** Stavby verejnej dopravy a verejného technického vybavenia
- VS 6** Stavby dopravy a dopravných zariadení
- VS 7** Stavby nových miestnych komunikácií v kategórii C3-MO 6,5/30, C3-MOK3,75/30
- VS 8** Stavby nových účelových komunikácií v kategórii C3-MOK 7,0/30 a C3-MOK 3,75/30
- VS 9** prístupných navrhovaných rekreačných lokalít
- VS 10** Stavby pešieho chodníka pozdĺž cesty II/55727 a pozdĺž miestnych komunikácií a stavby chodníkov v navrhovaných lokalitách rodinných domov
- VS 11** Stavby verejných parkovísk P 1 - P 4 v obci.
- VS 12** Stavby verejných parkovísk P 1 - P 4 v obci.
- VS 13** Stavba novej krytej zastávky SAD so zastávkovými pruhmi a nástupnými hranami pre bezpečné nastúpanie a vystúpanie.
- VS 14** Stavby štyroch cykloturistických trás
- VS 15** Stavby vodného hospodárstva
- VS 16** Stavby rozšírenia verejného vodovodu.
- VS 17** Stavby verejnej splaškovej kanalizácie.
- VS 18** Stavba čistiarne odpadových vôd.
- VS 19** Stavby energetiky a energetických zariadení
- VS 20** Stavby nových trafostaníc TS 2, TS 3 a TS 4 a VN prípojok k nim.
- VS 21** Stavby trasy NN vedenia káblových rozvodov v zemi s napojením jestvujúcich a nových zdrojov elektrickej energie.
- VS 22** Stavby verejného osvetlenia v nových lokalitách.
- VS 23** Stavby potrebného rozšírenia STL plynovodov.
- VS 24** Stavby telekomunikácií
- VS 25** Stavby prípojných metalických a optických káblov pre jednotlivé lokality v súbehu s trasami vedení sekundárnej NN siete v obci.
- VS 26** Stavby v oblasti ochrany a tvorby životného prostredia
- VS 27** Stavby regulácií a úprav toku Jedlinka.
- VS 28** Stavba vodnej nádrže v severnej časti obce.
- VS 29** Stavby objektov pred povrchovými vodami v juhozápadnej časti obce avýchodnej časti obce pri novom cintoríne
- VS 30** Stavba na kompostovanie organického odpadu na hospodárskom dvore.

| STAV | NÁVRH | VÝHLAD | |
|----------|----------|----------|--|
| [Symbol] | [Symbol] | [Symbol] | KATASTRÁLNA HRANICA |
| [Symbol] | [Symbol] | [Symbol] | HRANICA ZASTAVANÉHO ÚZEMIA OBCE |
| [Symbol] | [Symbol] | [Symbol] | PLOCHA RODINNÝCH DOMOV |
| [Symbol] | [Symbol] | [Symbol] | PLOCHA OBČIANSKEHO VYBAVENIA |
| [Symbol] | [Symbol] | [Symbol] | PLOCHA CESTOVNÉHO RUCHU A REKREÁCIE |
| [Symbol] | [Symbol] | [Symbol] | PLOCHA ŠPORTU |
| [Symbol] | [Symbol] | [Symbol] | PLOCHA POLNOHOSPODÁRSKEJ VÝROBY |
| [Symbol] | [Symbol] | [Symbol] | PLOCHA VÝROBY SKLADOV A SKLÁDKO |
| [Symbol] | [Symbol] | [Symbol] | PLOCHA TECHNICKÉHO VYBAVENIA |
| [Symbol] | [Symbol] | [Symbol] | VEREJNÁ ZELEŇ, ŠPECIÁLNA ZELEŇ |
| [Symbol] | [Symbol] | [Symbol] | ZELEŇ RODINNÝCH DOMOV |
| [Symbol] | [Symbol] | [Symbol] | VYHRADENÁ ZELEŇ - CINTORÍN |
| [Symbol] | [Symbol] | [Symbol] | VYHRADENÁ ZELEŇ - IZOLAČNÁ |
| [Symbol] | [Symbol] | [Symbol] | LESY |
| [Symbol] | [Symbol] | [Symbol] | TRVALÝ TRÁVNATÝ PORAST |
| [Symbol] | [Symbol] | [Symbol] | ORNÁ PODA |
| [Symbol] | [Symbol] | [Symbol] | VYHLIADKA |
| [Symbol] | [Symbol] | [Symbol] | HRANICA AREÁLU NKP |
| [Symbol] | [Symbol] | [Symbol] | HRANICA OCHRANNÉHO PÁSMA NKP |
| [Symbol] | [Symbol] | [Symbol] | ARCHEOLOGICKÁ LOKALITA |
| [Symbol] | [Symbol] | [Symbol] | VODNÉ TOKY A PLOCHY |
| [Symbol] | [Symbol] | [Symbol] | OCHRANA ZASTAVANÉHO ÚZEMIA PRED POVRCH. VODAMI |
| [Symbol] | [Symbol] | [Symbol] | REGULÁCIA VODNÝCH TOKOV |
| [Symbol] | [Symbol] | [Symbol] | PRAMEŇ |
| [Symbol] | [Symbol] | [Symbol] | VLEK |
| [Symbol] | [Symbol] | [Symbol] | OCHRANNÉ PÁSMA |
| [Symbol] | [Symbol] | [Symbol] | CESTA I. TRIEDY |
| [Symbol] | [Symbol] | [Symbol] | CESTA III. TRIEDY |
| [Symbol] | [Symbol] | [Symbol] | MIESTNA KOMUNIKÁCIA |
| [Symbol] | [Symbol] | [Symbol] | CYKLOTURISTICKÉ TRASY |
| [Symbol] | [Symbol] | [Symbol] | VN VEDENIE VZDUŠNÉ |
| [Symbol] | [Symbol] | [Symbol] | TRAFOSTANICA |
| [Symbol] | [Symbol] | [Symbol] | OP VODNÝCH ZDROJOV 3. ST. |
| [Symbol] | [Symbol] | [Symbol] | VODOJEM |
| [Symbol] | [Symbol] | [Symbol] | MBc-MIESTNE BIOCENTRUM |
| [Symbol] | [Symbol] | [Symbol] | RBK- REGIONÁLNY BIKORIDOR |
| [Symbol] | [Symbol] | [Symbol] | MBK- MIESTNY BIKORIDOR |
| [Symbol] | [Symbol] | [Symbol] | VÝZNAMNÁ NELESNÁ DREVINOVÁ VEGETÁCIA |

VÝHLAD :
1A, 1B - VLEK

Schvaľovacia doložka:
 Označenie schvaľovacieho orgánu: Obecné zastupiteľstvo v Jedlinke
 Číslo uznesenia a dátum schválenia:
 Číslo VZN obce, ktorým sa vyhlasuje záväzná časť ÚPN obce :
 Oprávnená osoba: Anna Guzyová - starostka obce



"Tento projekt bol realizovaný s finančnou pomocou Európskej únie z Európskeho fondu regionálneho rozvoja (ERDF) prostredníctvom Operačného programu Základná infraštruktúra, ktorého riadiacim orgánom je Ministerstvo výstavby a regionálneho rozvoja Slovenskej republiky"

MIERKA 0 500 1000

ÚZEMNÝ PLÁN OBCE JEDLINKA

v.č.:

6

AMA atelier

Ing. arch. Marián Rajnič AA, Hollého 4,080 01 Prešov

VYKRES OCHRANY PRÍRODY A TVORBY KRAJINY VRÁTANE PRVKOV ÚZEMNÉHO SYSTÉMU EKOLOGICKEJ STABILITY M = 1 : 10 000

OBSTARÁVATEL: OBEC JEDLINKA
 RIEŠITELIA: Ing. arch. Vladimír Nedelko, Ing. arch. Marián Rajnič AA, Akad. arch. Ing. arch. Jozef Zelem, Ing. Ivan Bača, Ing. Ján Stano, Ing. Ján Staroň, Ing. Vasil Vachna, Bc. Revay Peter
 SPRACOVANÉ: 08.2008